

NEWSLETTER

Neue Multifunktionsanzeige VISIO



VISIO ist die innovative Multifunktionsanzeige schlechthin: extrem kompakt, präzise und wirtschaftlich.

Die gewünschte Funktion kann über die Software gewählt werden. Sie lässt sich mit zahlreichen Sensoren verbinden, um so die unterschiedlichsten Behandlungsdaten in der Landwirtschaft anzeigen zu können.

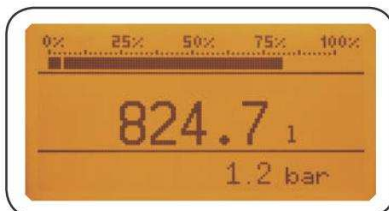
VORTEILE

- Zahlreiche über die Software wählbare Funktionen
- An den neuen Schaltkasten problemlos montierbar
- Höchst Wetterbeständig
- USB-Anschluss für Datentransfer und Software-Aktualisierung
- Sicht- und Akustikalarme
- Mehrsprachig ausgelegte Software
- Einstellmöglichkeit verschiedener Maßeinheiten
- Hintergrundbeleuchtetes grafisches Display

VERFÜGBARE VERSIONEN



Füllstand- und Druckanzeige



- Angabe des Behälterfüllstandes und des Betriebsdrucks
- Alarm bei Mindestfüllstand, beim Erreichen des Füllstands während der Befüllung und bei minimalen und maximalen Arbeitsdruck

Zumessungsanzeige



- Angabe von Zumessung, Durchflussmenge und Fahrtgeschwindigkeit
- Alarm bei Mindest-/Höchstgeschwindigkeit, und min./max. Durchflussmenge

Volumenzähler



- Angabe der Durchflussmengenangabe
- Alarme bei min. und max. Durchflussmenge

Flächenzähler



- Fahrtgeschwindigkeitsanzeige
- Alarme bei Mindest- und Höchstgeschwindigkeit